

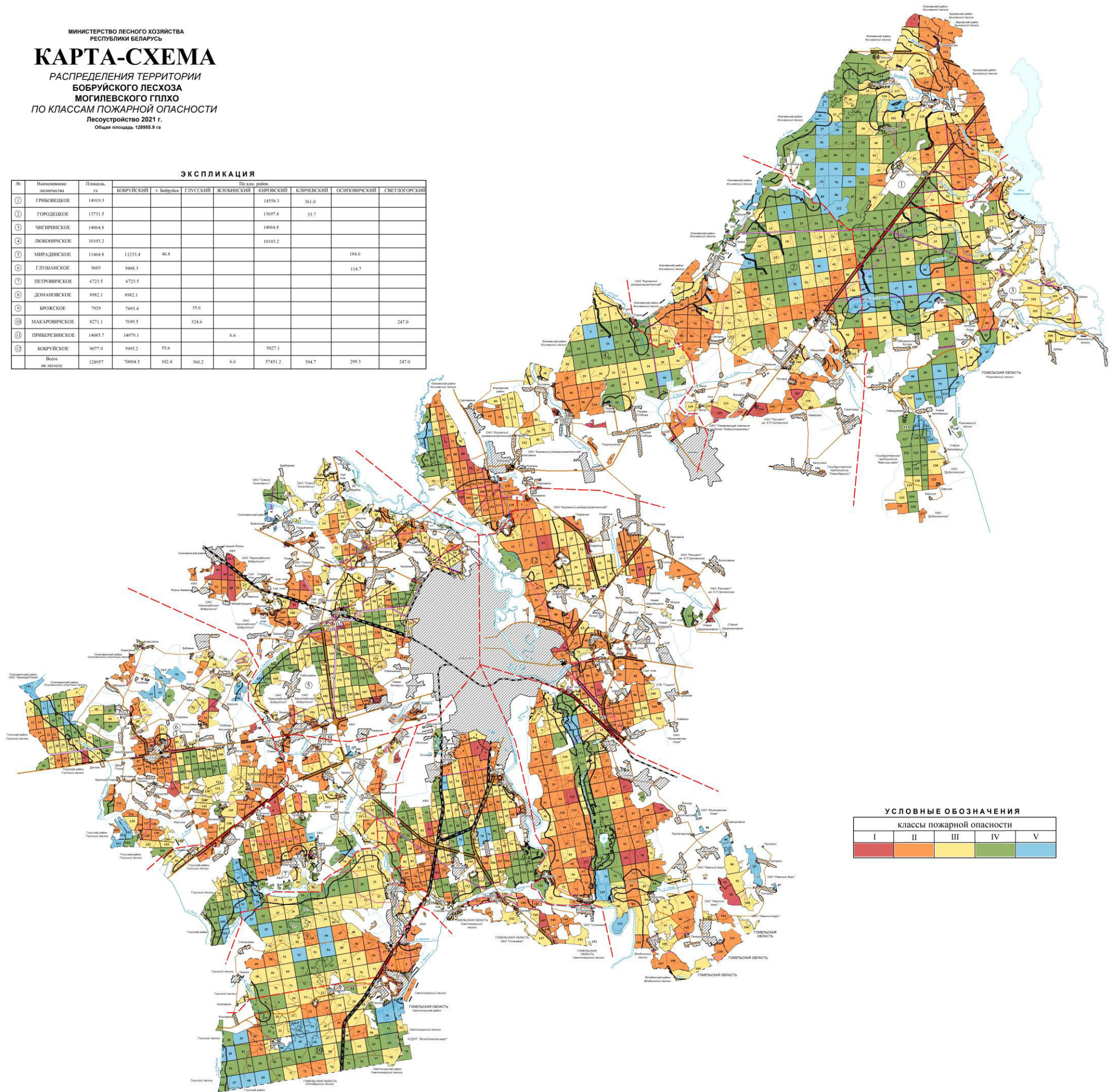
МИНИСТЕРСТВО ЛЕСНОГО ХОЗЯЙСТВА
РЕСПУБЛИКИ БЕЛАРУСЬ

КАРТА-СХЕМА

РАСПРЕДЕЛЕНИЯ ТЕРРИТОРИИ
БОБРУЙСКОГО ЛЕСХОЗА
МОГИЛЕВСКОГО ГПЛХО
ПО КЛАССАМ ПОЖАРНОЙ ОПАСНОСТИ
Лесоустройство 2021 г.
Общая площадь 128959,9 га

ЭКСПЛИКАЦИЯ

№	Наименование лесничества	Площадь, га	По районом									
			БОБРУЙСКИЙ	г. Бобруйск	ГЛУСКИЙ	ЖЛЫБИНСКИЙ	КЛЮКОВСКИЙ	КЛИЧЕВСКИЙ	ОСНОВИНСКИЙ	СВЕТЛОГОРСКИЙ		
1	ГРИВОВЕДСКОЕ	14919,3					14558,3	361,0				
2	ГОРОДЕЦКОЕ	13731,5					13697,8	33,7				
3	ЧИГИРИНСКОЕ	14064,8					14064,8					
4	ЛЮБОВИНСКОЕ	10103,2					10103,2					
5	МИРАДВИНСКОЕ	11464,8	11233,4	46,8						184,6		
6	ГЛУШАНСКОЕ	9603	9488,3							114,7		
7	ПЕТРОВИНСКОЕ	6723,5	6723,5									
8	ДОМАНОВСКОЕ	8982,1	8982,1									
9	БРОЖСКОЕ	7929	7893,4		35,6							
10	МАКАРОВИНСКОЕ	8271,1	7699,5		324,6						247,0	
11	ПРИБЕРЕЖИНСКОЕ	14085,7	14079,1			6,6						
12	БОБРУЙСКОЕ	9077,9	3995,2	55,6				5027,1				
	Всего по лесхозу	128957	70094,5	102,4	360,2	6,6		57451,2	394,7	299,3		247,0



УСЛОВНЫЕ ОБОЗНАЧЕНИЯ
классы пожарной опасности

I	II	III	IV	V

Рисунок 25 - Распределение территории лесхоза по классам пожарной опасности