

МИНИСТЕРСТВО ЛЕСНОГО ХОЗЯЙСТВА  
РЕСПУБЛИКИ БЕЛАРУСЬ

# КАРТА-СХЕМА

РАСПРЕДЕЛЕНИЯ ТЕРРИТОРИИ  
БОБРУЙСКОГО ЛЕСХОЗА  
МОГИЛЕВСКОГО ГПЛО  
ПО ЛЕСОТАКСОВЫМ РАЗРЯДАМ  
Лесоустройство 2021 г.  
Общая площадь - 12895,8 га

**ЭКСПЛИКАЦИЯ**

№	Наименование лесничества	Площадь, га	По адм. районам:							
			БОБРУЙСКИЙ	г. Бобруйск	ГЛУСКИЙ	ЖИЛОВИНСКИЙ	КЛЮЧЕВСКИЙ	ОСНОВИНСКИЙ	СВЕТЛОГОРСКИЙ	
1	ГРИБОВЕЦКОЕ	14919,3				14558,3	361,0			
2	ГОРОДЕЦКОЕ	13731,5				13697,8	33,7			
3	ЧИГРИНСКОЕ	14064,8				14064,8				
4	ЛЮБОВИНСКОЕ	10103,2				10103,2				
5	МИРАДСКОЕ	11464,8	11233,4	46,8					184,6	
6	ГЛУШАНСКОЕ	9603	9488,3						114,7	
7	ПЕТРОВИНСКОЕ	6723,5	6723,5							
8	ДОМАНОВСКОЕ	8982,1	8982,1							
9	БРОДСКОЕ	7929	7893,4		35,6					
10	МАКАРОВИНСКОЕ	8271,1	7699,3		324,6					247,0
11	ПРИБЕРЕЖИНСКОЕ	14085,7	14079,1		6,6					
12	БОБРУЙСКОЕ	9077,9	3995,2	55,6				5027,1		
Всего по лесхозу		128957	78094,5	102,4	360,2	6,6	57451,2	394,7	299,3	247,0

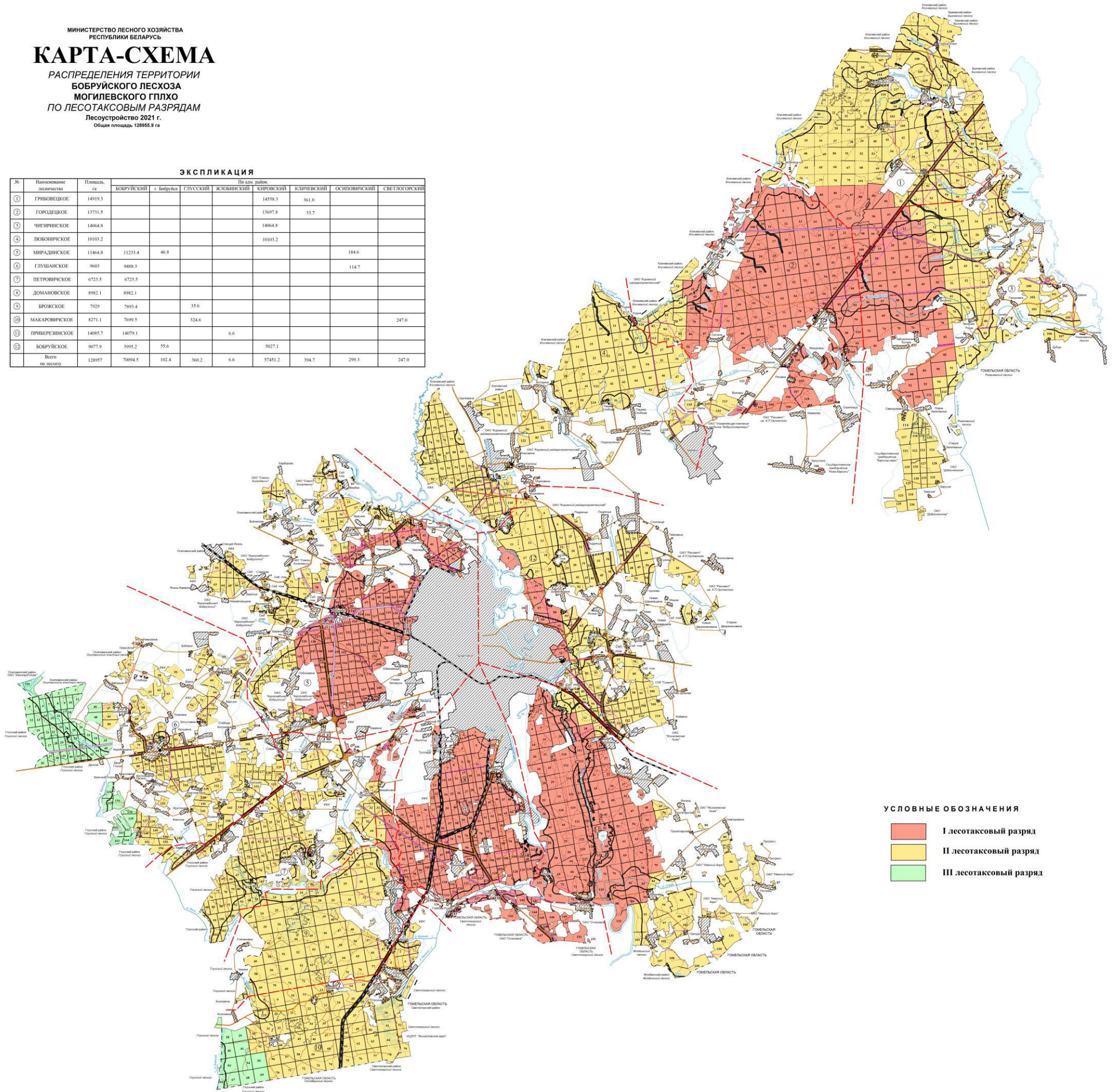


Рисунок 27 - Распределение территории лесхоза по лесотаксовым разрядам